

جيدا
Jeeda



الخليجية للتعمير
Gulf Real Estate

دار تجدد أيامك



جيدا

اسم استوحيناه من الجيد الذي يعني موضع القلادة، وابتكرناه كعنوان لتحفتنا السكنية ليعكس موضع الجمال، حيث تشكل كل فيلا طوقاً آمناً يحيطك بالراحة والاستقرار والخصوصية



صور تخيلية

نجدُ بالحياة



نجدو بالذكريات



صور تخيلية

دار تجدد أيامك أسوار تكتنز حكاياتك

جيذا، من أرض الأحساء ومن كنوزها السكنية، يتخذ موقعاً استراتيجياً متكامل الخدمات في حي الورود، ويتيح لك اختيار مسكنك العصري من بين 260 فيلاً مستقلة، بطراز مميز ومواصفات حديثة

في قلب منزلك، أبدعت أكثر البيوت الهندسية خبرة في تقديم راحة تغنيك ومزايا تلهمك، حيث تجد كل ما تبحث عنه من مساحات للمعيشة والتواصل والاستمتاع، فضلاً عن جودة البناء التي تثري حاضرک وتدوم لمستقبلک.

1500 فرداً بنينا له
منزلاً وحلماً في جیدا

صور تخيلية



مزايا مجتمعك



بنية تحتية حديثة



مناطق تجارية
استثمارية



مرافق تعليمية



260
فيلا



3
نماذج سكنية



65,485 م²
المساحة الإجمالية

غدٌ يلهمك

مزايا مجتمعك



غرفة عاملة منزلية



مجلس



غرفة غسيل



4 غرف نوم تتضمن
2 غرف ماستر



حدائق جانبية

الأحساء واحتك

الورود حيّك





تجوّد بالوصل

في محافظة الأحساء، اخترنا لك موقعاً نموذجياً في حي الورود جنوب مدينة الهفوف، بين طريق الملك عبدالله، وطريق الدائري الجنوبي، يمنحك سهولة الوصول إلى أكثر المعالم جذباً، ويمتاز بقربه من مؤسسات تعليمية مرموقة، ومرافق تجارية وترفيهية وصحية.

أحياء قريبة

4 دقائق	حي الرابية
5 دقائق	حي الدانة
5 دقائق	حي الأمراء
10 دقائق	حي الهدى

مرافق تعليمية

12 دقيقة	جامعة الملك فيصل
13 دقيقة	جامعة الإمام محمد بن سعود الإسلامية

معالم حيوية

6 دقائق	مدينة الأمير عبدالله بن جلوي الرياضية
9 دقائق	منتزه الملك عبدالله البيئي
9 دقائق	مجمع الدوائر الحكومية الثاني
14 دقيقة	الأحساء مول
16 دقيقة	مطار الأحساء الدولي
16 دقيقة	مستشفى الملك فهد



طراز من وحي تراثك

مسكنٌ من وحي هويتك

يجسد جيدا طراز الأحساء العريق بنظرة معاصرة، حيث تلتقي العناصر المتجانسة مع المساحات المفتوحة والأنماط المبتكرة، وتُعبّر جميعها عن بيوت سكّانها منذ زمن طويل، تنفذ إليها الإنارة والتهوية من مختلف الزوايا، وتراعي خصوصية العائلة في كل التفاصيل



مجالسها مفتوحة



بيوتها عامرة



إكرام الضيف

كل تفاصيل مجلسك، تُعبّر عن بيت أهله كرماء وطابعه
أصيل، يمتاز بمساحته المناسبة وتصميمه العصري
وخصوصيته التامة، ويتيح لك قضاء أسعد الأوقات
برفقة أصدقائك

صور تخيلية

لقيا العائلة

تعكس صالة المعيشة أسلوب الحياة الفريد لأصحابها، نظراً لتصميمها الحديث، وإطلالتها المميزة على الفناء الخارجي، ومساحتها التي تليق بأجمل اللحظات العائلية والأنشطة المتنوعة

صور تخيلية





صور تخيلية

سعادة الأحاديث

بترازها الأنيق وإطلالتها على الفناء الخارجي،
تمنحك غرفة الطعام جواً مشرقاً وإحساساً دافئاً،
حيث يجتمع أفراد العائلة في مساحة مميزة، وتحلو
الأحاديث واللقاءات حول مائدة واحدة

هدوء الحديقة

مساحات خارجية يمكنك تحويلها إلى حديقة مورقة، تجد فيها ركناً هادئاً للاستمتاع بوقتك الخاص برفقة قهوة أو كتاب، كما يمكنك الاحتفاء بالمناسبات السعيدة والترفيه عن ضيوفك

صور تخيلية



صور تخيلية

بريق الطبيعة


نوافذ واسعة، تمنحك صباحاً مشرقاً وشعوراً ملهماً،
تسمح بمرور الضوء الطبيعي إلى أرجاء منزلك،
وتجعل من الهواء النقي متنفساً في يومك،
لتشرق الحياة في كل المساحات

تناغم الجيرة

يُعزز جيدا مفهوم الجيرة المتناغمة، ويحاكي ما يمتاز به أهل الأحساء من حب للمشاركة وحسن الجوار، عبر تقديمه مجتمعاً يتواصل أهله بكرم الضيافة وسحر البسمة وعذوبة الكلمة



صور تخيلية

A photograph of a cup of tea on a saucer next to a potted plant on a wooden table. The scene is lit with warm, golden light, likely from a window. The background is blurred, showing a view of a building or street. The text is overlaid on the right side of the image.

تخيل مزيجاً من الهدوء
والفخامة والراقي

عش الخيال واقعاً

يُعبّر كل نموذج عن الرحابة والترحاب، يستقبلك بأفنية خارجية واسعة لتنسيق حديقتك الخاصة، ويتضمن 4 غرف نوم بمساحات مناسبة، كما يتيح لك استقبال ضيوفك بأريحية تامة في المجلس، وقضاء أوقات مميزة مع عائلتك في صالة المعيشة وغرفة الطعام.

الضوء الطبيعي والهواء النقي جزء لا يتجزأ من نسيج منزلك، حيث حرصنا على توظيف النوافذ الواسعة والتراس والشرفات الأنيقة، فضلاً عن مرونة التصميم وذكاء التقسيم.

صور تخيلية



صور تخيلية

نموذج

A

جمال يحيط بك



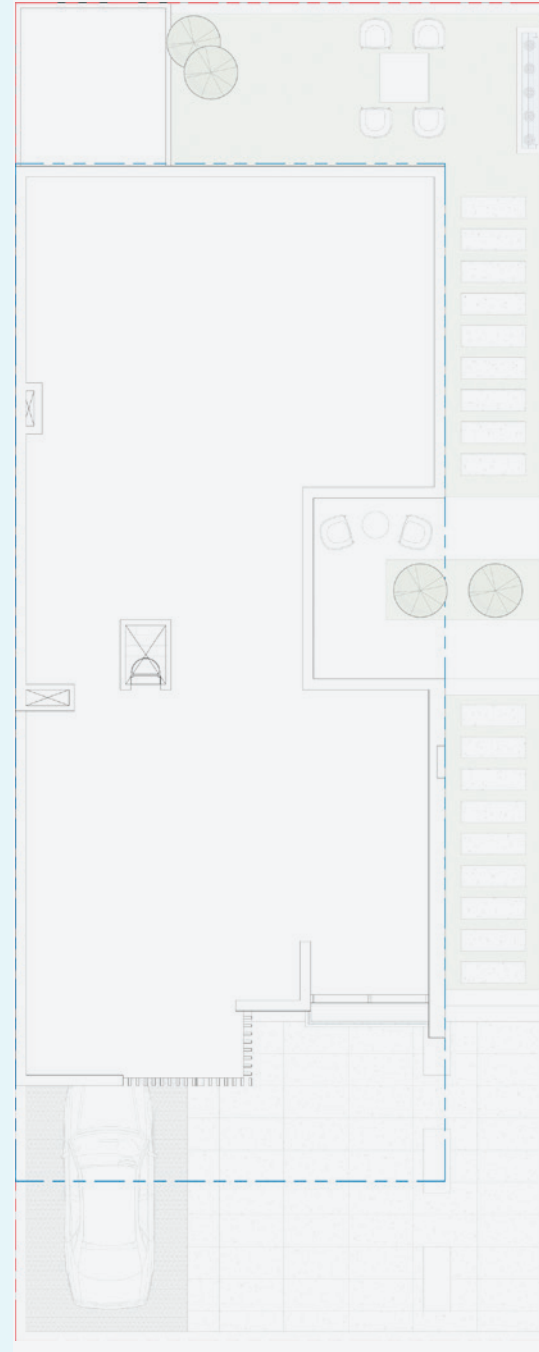
الدور الأرضي	132.31 م ²
مجلس	5.8m x 3.8m متر
دورة مياه الضيوف	2.85m x 1.45m متر
غرفة غسيل	2.85m x 1.05m متر
صالة المعيشة	5.47m x 4.4m متر
مطبخ	3.1m x 3m متر
غرفة العاملة المنزلية	2.8m x 2.4m متر
دورة مياه العاملة المنزلية	2.4m x 1.4m متر

صافي مساحة البناء

245.35 م²

متوسط مساحة الأرض

250 م²



الدور الأول	
113.04 م ²	غرفة نوم رئيسية ماستر
3.8m x 3.5m متر	غرفة ملابس
2.5m x 1.5m متر	دورة مياه
2.45m x 1.75m متر	غرفة نوم ماستر
3.75m x 3.45m متر	دورة مياه
2.2m x 1.7m متر	غرفة نوم
3.75m x 3.7m متر	غرفة نوم
3.7m x 3.55m متر	دورة مياه
2.45m x 1.75m متر	تراس
3.55m x 1.77m متر	سلم خدمة
1.09m x 0.7m متر	



صور تخيلية

نموذج
B
فخامة تُعبّر عنك



الدور الأرضي

132.22 م²

مجلس

5.8mx3.8متر

دورة مياه الضيوف

2.85mx1.45متر

غرفة غسيل

2.85mx1.05متر

صالة المعيشة

5.47mx4.4متر

مطبخ

3.1mx3متر

غرفة العاملة المنزلية

2.8mx2.4متر

دورة مياه العاملة المنزلية

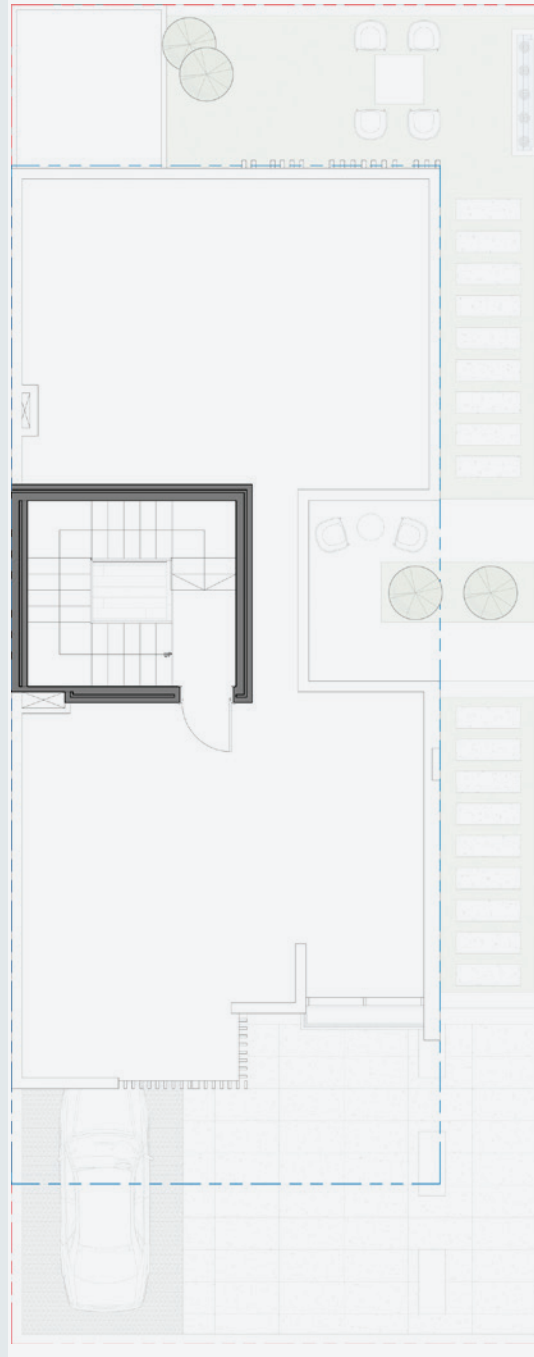
2.4mx1.4متر

صافي مساحة البناء

262.36 م²

متوسط مساحة الأرض

250 م²



الدور الأول	113.78 م²
غرفة نوم رئيسية ماستر	3.8mx3.5متر
غرفة ملابس	2.5mx1.5متر
دورة مياه	2.45mx1.75متر
غرفة نوم ماستر	3.75mx3.45متر
دورة مياه	2.2mx1.7متر
غرفة نوم	3.75mx3.7متر
غرفة نوم	3.7mx3.55متر
دورة مياه	2.45mx1.75متر
تراس	3.55mx1.77متر
سلم خدمة	1.09mx0.7متر
الدور العلوي	16.36 م²
بيت الدرج	3.47mx3.89متر



صور تخيلية

نموذج



رقتي يليق بك



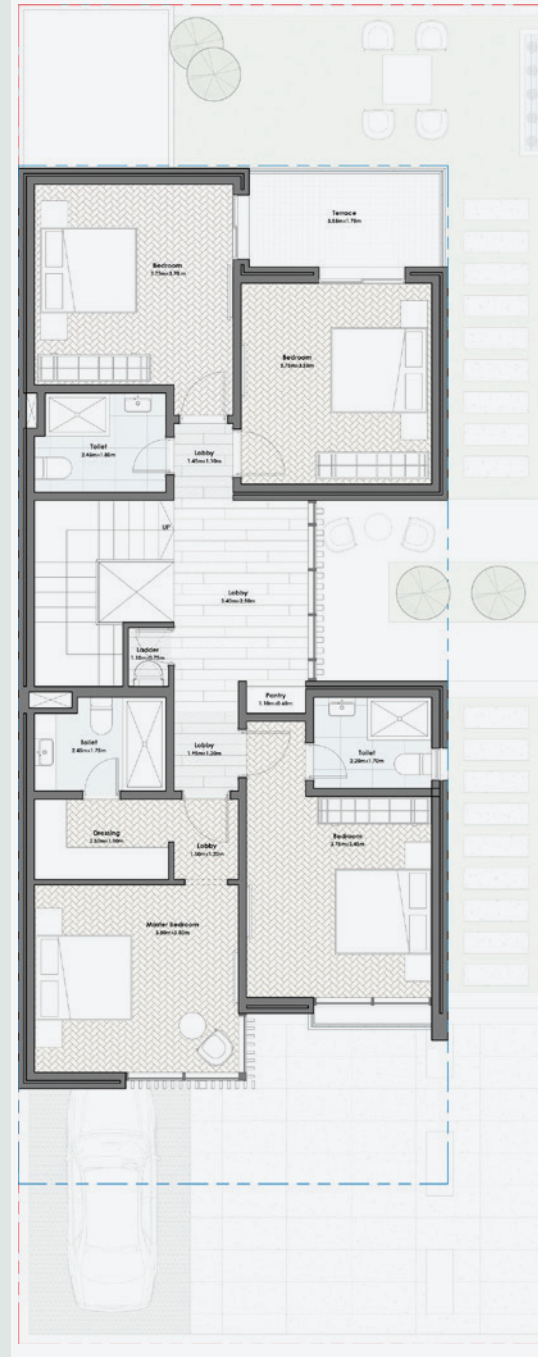
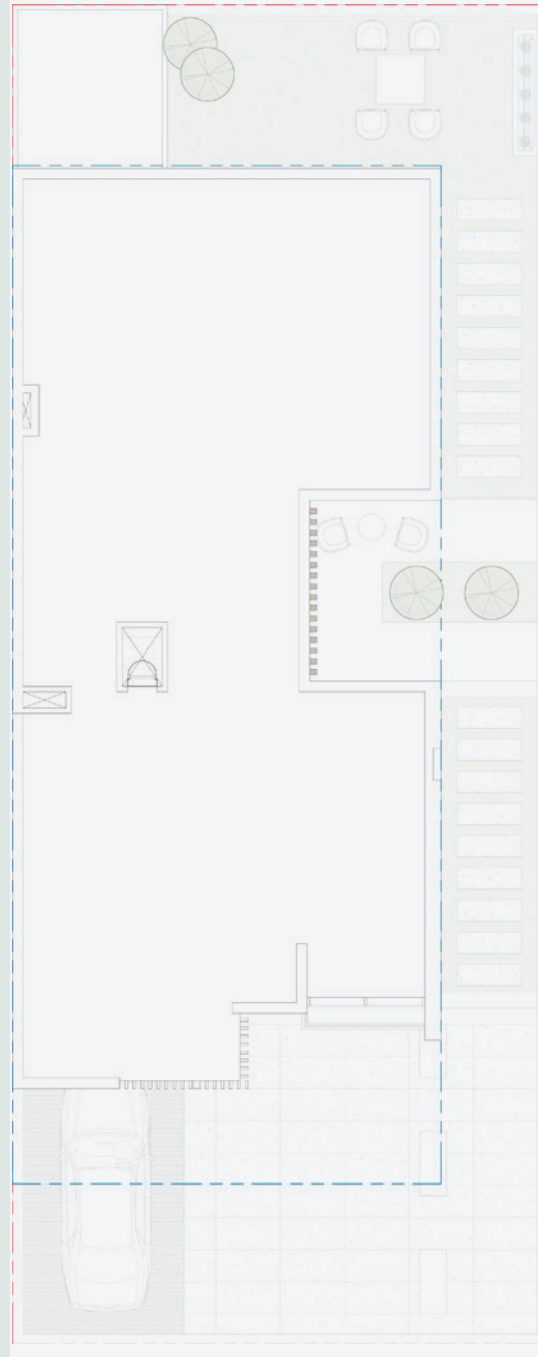
الدور الأرضي	132.31 م ²
مجلس	5.8m x 3.8m متر
دورة مياه الضيوف	2.85m x 1.45m متر
غرفة غسيل	2.85m x 1.05m متر
صالة المعيشة	5.47m x 4.4m متر
مطبخ	3.1m x 3m متر
غرفة العاملة المنزلية	2.8m x 2.4m متر
دورة مياه العاملة المنزلية	2.4m x 1.4m متر

صافي مساحة البناء

245.35 م²

متوسط مساحة الأرض

250 م²



الدور الأول

113.04 م²

غرفة نوم رئيسية ماستر

غرفة ملابس

دورة مياه

غرفة نوم ماستر

دورة مياه

غرفة نوم

غرفة نوم

دورة مياه

تراس

سلم خدمة

3.8m x 3.5m متر

2.5m x 1.5m متر

2.45m x 1.75m متر

3.75m x 3.45m متر

2.2m x 1.7m متر

3.75m x 3.7m متر

3.7m x 3.55m متر

2.45m x 1.75m متر

3.55m x 1.77m متر

1.09m x 0.7m متر

من الجودة انبثقت جيذا



الضمانات

الضمانات

10 سنوات أعمال الأساسات

10 سنوات الأعمال الخرسانية

10 سنوات أعمال العزل

1 سنة الأعمال الميكانيكية

1 سنة الأعمال الكهربائية

1 سنة أعمال المقاولات



صور تخيلية

المواصفات



صور تخيلية

المواصفات

المدخل	
الأرضيات	رخام محلي أو مستورد أو ما يماثلهما مطابق المواصفات
الجدران	دهانات بلاستيكية مطفي / نص لمعة جوتن أو الجزيرة أو ما يماثلها مطابق للمواصفات
الأسقف	دهانات بلاستيكية مطفي / نص لمعة جوتن أو الجزيرة أو ما يماثلها مطابق للمواصفات
غرفة الاستقبال / مجلس	
الأرضيات	سيراميك محلي أو مستورد أو ما يماثلهما مطابق المواصفات
الجدران	دهانات بلاستيكية مطفي / نص لمعة جوتن أو الجزيرة أو ما يماثلها مطابق للمواصفات
الأسقف	دهانات بلاستيكية مطفي / نص لمعة جوتن أو الجزيرة أو ما يماثلها مطابق للمواصفات والجبس عادي محلي
غرفة المعيشة	
الأرضيات	سيراميك محلي أو مستورد أو ما يماثلهما مطابق المواصفات
الجدران	دهانات بلاستيكية مطفي / نص لمعة جوتن أو الجزيرة أو ما يماثلها مطابق للمواصفا
الأسقف	دهانات بلاستيكية مطفي / نص لمعة جوتن أو الجزيرة أو ما يماثلها مطابق للمواصفات والجبس عادي محلي
غرفة النوم	
الأرضيات	سيراميك محلي أو مستورد أو ما يماثلهما مطابق المواصفات
الجدران	دهانات بلاستيكية مطفي / نص لمعة جوتن أو الجزيرة أو ما يماثلها مطابق للمواصفات
الأسقف	دهانات بلاستيكية مطفي / نص لمعة جوتن أو الجزيرة أو ما يماثلها مطابق للمواصفات والجبس عادي محلي

المواصفات

المطبخ	
الأرضيات	سيراميك مقاوم للانزلاق محلي أو مستورد أو ما يماثلهما مطابق المواصفات
الجدران	نص جدار سيراميك محلي أو مستورد أو ما يماثلهما مطابق للمواصفات
الأسقف	دهانات بلاستيكية مطفي / نص لمعة جوتن أو الجزيرة أو ما يماثلهما مطابق للمواصفات والجبس مقاوم للحريق محلي أو مستورد أو ما يماثلهما
الحمامات	
الأرضيات	سيراميك مقاوم للانزلاق محلي أو مستورد أو ما يماثلهما مطابق المواصفات
الجدران	سيراميك محلي أو مستورد أو ما يماثلهما مطابق للمواصفات
الأسقف	جبس عادي محلي أو ما يماثله مقاوم للرطوبة
الأدوات الصحية	خلاطات المغاسل والشطاف والشوار من نوع محلي أو مستورد أو ما يماثلهما والكراسي من نوع محلي أو مستورد
غرفة نوم العاملة المنزلية	
الأرضيات	سيراميك محلي أو مستورد أو ما يماثلهما مطابق المواصفات
الجدران	دهانات بلاستيكية مطفي / نص لمعة جوتن أو الجزيرة أو ما يماثلها مطابق للمواصفات
الأسقف	دهانات بلاستيكية مطفي / نص لمعة جوتن أو الجزيرة أو ما يماثلها مطابق للمواصفات والجبس عادي محلي
الشرفة	
الأرضيات	سيراميك محلي أو مستورد أو ما يماثلهما مطابق المواصفات
الجدران	دهانات خارجية من جوتن أو الجزيرة أو ما يماثلهما الأسقف

المواصفات

الأبواب	
باب المدخل	أبواب ألومنيوم أو حديد
الأبواب الأخرى	أبواب خشب كبس فورميكا أو pvc
الشبابيك	ألومنيوم أو pvc
التكليف	تأسيس مواسير في الجدران لتنفيذ مواسير النحاس لمكيفات سبيلت بداخلها (لا يشمل توريد أو تركيب مواسير النحاس أو الوحدات الداخلية والخارجية)
نظام الشفط للمطبخ	مراوح شفط وما يماثلها
نظام الشفط للحمامات	مراوح شفط وما يماثلها
الإنارة	وحدات إنارة من نوع (فيليبس والأضواء أو هيونداي) أو ما يماثلها
التوصيلات الكهربائية	الأسلاك والكابل من نوعية (الرياض أو جدة أو الكابلات السعودية) أو ما يماثلها والمفاتيح والأفياش من نوعية محلية أو مستوردة
أعمال السباكة	مواسير من نوعية فابكو PPR / BBF أو ما يماثلها مطابق المواصفات
العزل المائي	عزل الحمامات والمطابخ من لفائف بيتومين أو دهان سائل والأسطح لفائف بيتومين أو بولي ايثلين
الكراج	باب roll up ألومنيوم أو ما يماثلته
السخانات	من نوع محلي أو مستورد أو ما يماثلهما

عنصر التمكين في تحويل قطاع الإسكان إلى نموذج رائد

تفخر NHC بتطويرها وجهات تمنح الجميع حياة أفضل اليوم وغداً. لذلك نحن لا نحقق الجودة والمعايير المعتادة فحسب، بل نتخطاها إلى مستوى أعلى. منذ عام ٢٠١٦ انطلقنا في رحلة بناء بنية تحتية مستدامة لضواحيّ تنبض بالحياة وفضاءات عمرانية تعيد صياغة فن عيش الحياة

تحيط وجهاتنا السكّان والزوار بمختلف أبعاد الحياة السلسلة، وذلك من خلال التخطيط المدروس لمواقع المرافق الهامة على بُعد دقائق، كمراكز التسوق والمساحات الخضراء في خطوة لإثراء ملامح الحياة وأنماطها المتنوعة في كل يوم

تحرص NHC في كل ما تبنيه على تنمية ازدهار عمراني ينعم فيه الفرد والعائلات بالرخاء، وإحداث نقلة ترتقي بتجربتهم وتُقبل بهم على الغد باستثمار ينمي قيمته على مدى الأعوام



الخليجية للتعمير
Gulf Real Estate

ريادة في الاستثمار وتميز
في التطوير العقاري محلياً وإقليمياً

منذ 2006 انطلقنا برؤية ريادية في الشركة الخليجية للتعمير العقاري، وحققنا سجلاً حافلاً بالإنجازات المثمرة والخطوات المدروسة والاستراتيجيات المنتظمة، مما جعلنا خياراً نموذجياً للمجتمعات المستدامة والبيئة المبتكرة محلياً وإقليمياً.

من دقة التخطيط إلى جودة التنفيذ، يثمر كل مشروع من مشاريعنا بالنتائج الواعدة والعوائد العالية ويبقى رابحاً مع مرور الزمن، فالوقت يعني لنا كل شيء، والتفاصيل لا تأتي عبثاً بل وفقاً لأهداف ومؤشرات تعكس دقتنا وتحقق تطلعات عملائنا

مجتمعات مستدامة وبيئة مبتكرة

أنار
ANAR

أنار
ANAR

التطوير مستمر والمهمة واحدة
مشاريعنا بالشراكة مع



الشركة الخليجية للتعمير العقاري

شارع الملك عبدالعزيز – أبراج الراشد

ص. ب. 79777 الخبر 31952

المملكة العربية السعودية

هاتف : +966138875823 / +966920025930

فاكس : +966138876195

إيميل : info@gulfrdc.com

جييدا Jeeda

معتمد لدى
سكني

 **REGA**
الهيئة العامة للمقار
REAL ESTATE GENERAL AUTHORITY

 920025930

  @Gulfrdc

 gulf_rdc